

人に、地球にやさしく、強靱長寿命化を実現する。

植物性コンクリート塗膜養生剤 SoyShot-20

NETIS 登録番号：KT-210103-A

HS

◇塗膜養生剤

コンクリートは打込み直後から適切な養生を行うことにより水和反応が進行し、必要な圧縮強度と耐久性を得ることができます。本製品は大豆を主原料とした塗膜剤によりコンクリート中の水分の蒸発を防止し、水和反応を適切に促進するための人と地球やさしい養生剤です。

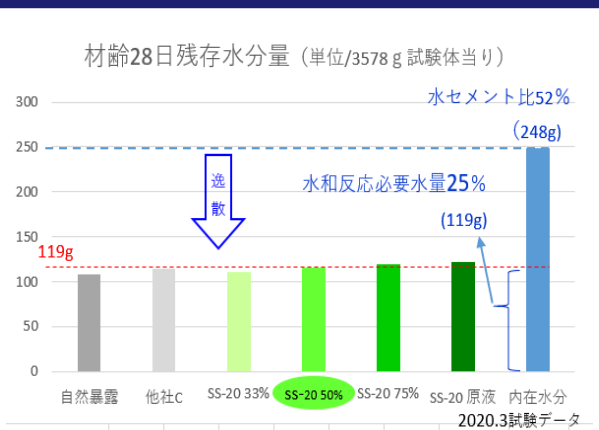
◇本製品の特徴

本製品は今までに無かった **100%植物系の塗膜養生剤**です。鉱物系ではないので、重金属等、VOC を含まず、発がん性もありません。ご使用にあられる人と地球、環境にやさしいことは勿論のこと、資源の枯渇の心配もないサステナブル(持続可能性)な製品です。



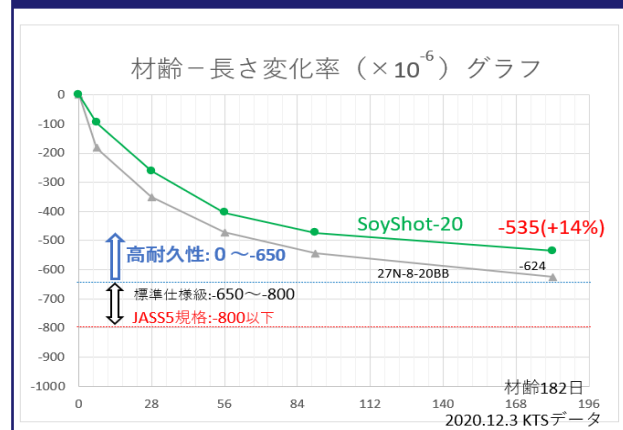
◇φ100 mm試験体等による性能試験結果

水分逸散量試験



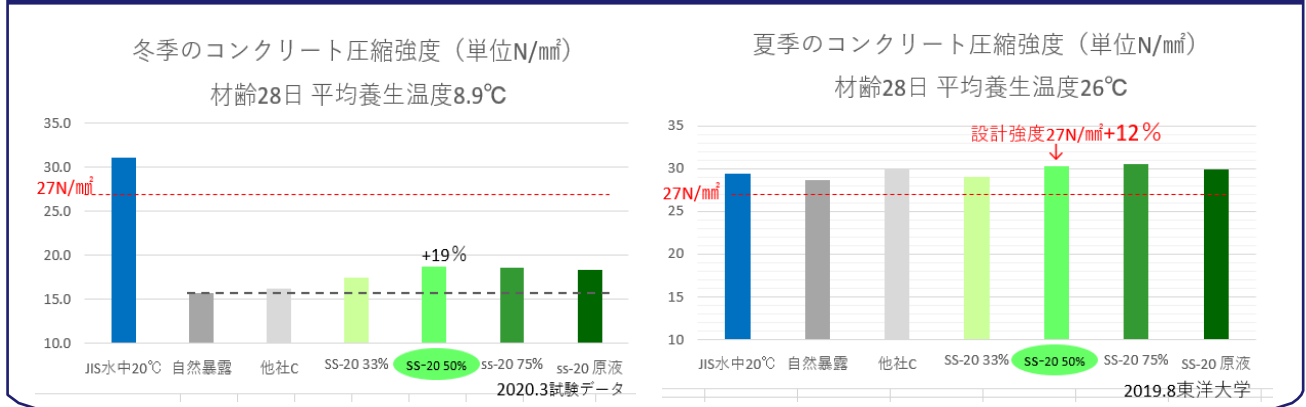
コンクリートは水セメント比 25%程度の水で適切に水和反応しますが、「SS-20 50%」はこれに相当する 119 g 以上の水分を残存して十分に水和反応を促進します。

乾燥収縮量試験



「SS-20 50%」は材齢 26 週 (182 日) の乾燥収縮量は $535 \mu\text{m}$ であり、ベースのコンクリートに対し 14% 向上しており、より高いひび割れ防止効果で耐久性を向上させます。

φ100 mm試験体養生による圧縮強度試験



コンクリートの強度発現は、水和反応に必要な内在水分量と養生温度の影響を受けます。

冬季のコンクリート



2月に実施の平均気温 8.9°Cでは、SS-20 50%は自然暴露よりも **19%増**の強度を発生した。実構造物では水和熱（最大 20~60°C）により設計強度（呼び強度）以上を得られます。

夏季のコンクリート

(上記資料より)



8月に東洋大学で実施した平均気温 26°Cではすべてが 27N/mm²以上であり、SS-20 50%は設計強度（呼び強度）よりも **12%増**の強度を発生しています。

◇付着強度試験結果：養生後のコンクリート面の付着強度に影響を与えません。

◇塗布方法

SoyShot-20 は大豆成分でありながら大豆油とは異なり水になじみやすくなっています、使用時に水と 1:1 に希釈し軽く攪拌するだけでエマルジョン化して噴霧しやすい粘度になります、また 1:1 のエマルジョン化した SoyShot-20 は最も高い養生効果を発揮します。

・塗布量は 150ml/m²が標準で、噴霧器またはローラーで均一に塗布してください。

ご使用方法

①混合

SS-20 (原液) : 水 = 1 : 1 (2倍希釈)

※混合容器に、SS-20 (原液) → 水道水の順で入れます。

②攪拌

攪拌してエマルジョン化させます。

※ SS-20 と水道水が分離した際は、再度攪拌します。



18L 斗缶



市販噴霧器



◇施工状況

③塗布

スプレー噴霧 (市販の噴霧器を使用できます)

※モップローラーでも塗布できます。

標準塗布量：150ml/m²を目安にご使用下さい。

◇製品外観

◇塗布時期と仕上り

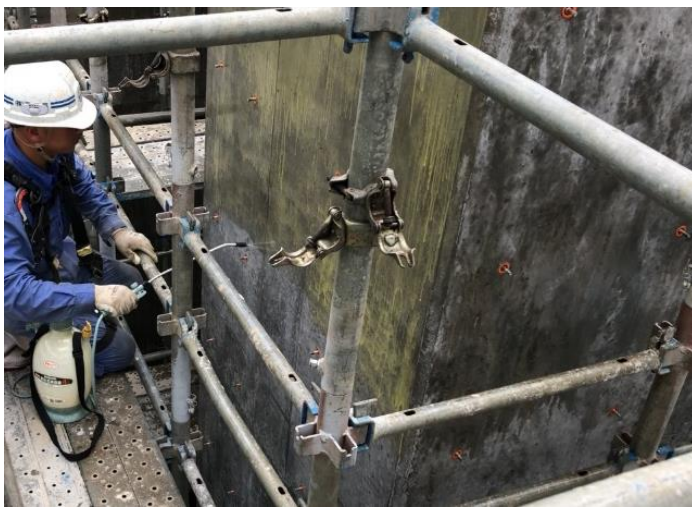
- ・噴霧直後は塗布面が大豆特有である黄色が気になる場合がありますが、一時間程度で消え濡れた状態になります。
- ・塗布する時期とコンクリート表面

型枠取り外し直後の養生開始が好ましいのですが、コンクリートの打設状況によってはコンクリート面が黒光りしている場合があります、これは時間とともに表面が乾き白くなりますが SoyShot-20 は塗布時のコンクリート表面の色等を持続させます。

黒光りを好まないお客様に対しては塗布する時期を考慮してください。

◇施工例

事例 1 (2020 年 7 月打設 水門堰柱コンクリート)



型枠取外し直後 SoyShot-20 150ml/m²噴霧

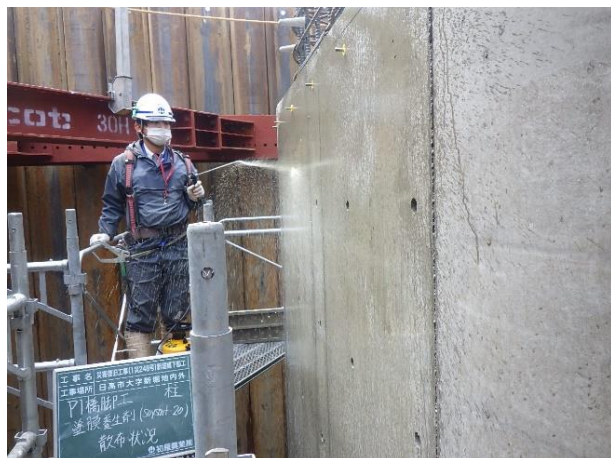


塗布翌日



一年後

事例 2 (2022 年 2 月打設 埼玉県日高市内の下部工)



型枠取り外し直後 SoyShot-20 150ml/m²噴霧



2 か月後

性能まとめ

1. コンクリートの塗膜養生には「SoyShot-20 50%」を 150ml/m²噴霧でご使用ください。
2. SoyShot-20 は塗布時のコンクリート表面の色合いを持続させます。
3. 人に生物に地球にやさしいサステイナブルな養生剤は SoyShot-20。

特許取得 NETIS 登録番号 : KT-210103-A

初雁興業株式会社

埼玉県川越市鯨井 1705-2
<https://hazkari.jp/>

【営業時間】 8 : 00 ~ 17 : 00

Tel:049-231-0872 Fax:049-234-3513

担当 : 森田 kanri@hazkari.jp

ご注文は FAX か mail でお願ひします